

片瀬しおさい荘

通所介護

社会福祉法人喜寿福祉会

瓦版

見学・体験も随時受付けてます

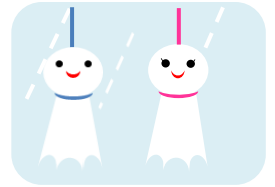


0466(29)6670

2022年

6月号

2022年6月発行



こんにちは、片瀬しおさい荘デイサービスです。

梅雨に入り、うっとしい毎日が続いておりますが、雨に濡れる紫陽花がより一層美しさを増してきています。紫陽花の花言葉は色によって違いますが青・紫は「知的・神秘的」。

雨の中でも凛として咲き誇る様子からついたそうです。色の変化が楽しめる花なのでまだまだ楽しみが続きまね。



しおさい荘梅雨の一日!

しおさい紫陽花



刺繍(ご利用者様作)
素晴らしいです☆



ターゲットボール
ゲーム



1日のスケジュール

- | | |
|-------|-----------------|
| 9:50 | 開始 |
| 10:00 | 健康チェック・入浴・余暇の時間 |
| 12:00 | 口腔体操・昼食 |
| 13:00 | 口腔ケア |
| 13:45 | 体操・レクリエーション |
| 15:00 | おやつ |
| 15:50 | 終了 お送り |

今月のトピックス



のぞみ幼稚園の子供たちが遊びに来てくれました。コロナ過ということで、外で歌をお披露目♪子供たちの元気な歌声にパワーをもらいました!!!

サービスの内容

1日6～7時間のご利用を提供させていただいております。時間短縮でのご利用はお気軽にご相談下さい。しおさい荘は、午前中に、入浴、昼食前に看護師指導による口腔体操、食後に口腔ケアを行います。体操は、座った状態でゴムのバーを使い腕の筋肉の曲げ伸ばしや足のストレッチなどを行っております。

レクリエーションは、月に1度、その月に合わせたゲームや行事レクリエーションを実施しております。現在は実施できておりませんが、訪問ボランティアによる歌や手品、近隣の保育園の園児たちとの世代間交流会なども行っております。

利用料（1割負担）

2割負担・3割負担については、お問い合わせください。

※1日あたりの金額(円)です。

《6時間以上7時間未満》	要介護 1	要介護 2	要介護 3	要介護 4	要介護 5
法定単位数	581	686	792	897	1,003
利用者負担額	613	723	835	946	1,058

要介護

《加算》

	入浴介助加算 I	口腔機能向上加算 II
法定単位数	40	160
利用者負担額	43	169
	サービス提供体制加算 I	科学的介護推進体制加算
法定単位数	22	40
利用者負担額	24	43

※若年性認知症受入加算対象の方は、別途 60単位/日（63円）を請求させていただきます。

要支援

要支援 1

要支援 2

※1ヶ月あたりの金額(円)です。

法定単位数	1,672	3,428
利用者負担額	1,763	3,614

《加算》

	サービス提供強化加算 I 支援1	サービス提供体制加算 I 支援2	科学的介護推進体制加算
法定単位数	88	176	40
利用者負担額	93	186	43

※若年性認知症受入加算対象の方は、別途 240単位/月（¥253）を請求させていただきます。

《食費》

昼食+おやつ	900	※1回の金額(円)です。
--------	-----	--------------

送迎範囲

施設より半径 約3キロ程度です。体験・見学の際は、別送迎での対応も可能ですのでご相談下さい。

片瀬しおさい荘

〒251-0032
藤沢市片瀬4-9-22

☎ 0466 (29) 6670
武藤

(事業所番号:1472206703)