

片瀬しおさい荘

通所介護

社会福祉法人喜寿福祉会

瓦版

見学・体験も随時受付けてます

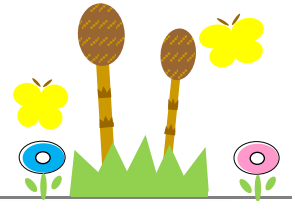


0466(29)6670

2023年

3月号

2023年3月発行



しおさい雛人形



おやつ お雛様の和菓子



個別機能訓練、歩行練習中

こんにちは、片瀬しおさい荘デイサービスです。

桜のつぼみも膨らんで春の訪れを感じられるようになりました。

春の風が地よく、ふらっとどこかにお出掛けしたくなりますね♪ 3月はしおさい荘でも雛人形を飾り、華やかな雛祭りの雰囲気や、春めいて来る3月の季節感を皆様に楽しんでいただきました。



1日のスケジュール

9:50	開始
10:00	健康チェック・入浴・余暇の時間
12:00	口腔体操・昼食
13:00	口腔ケア
13:45	体操・レクリエーション
15:00	おやつ
15:50	終了 お送り

今月のトピックス



しおさい荘の入り口に、可愛い水仙の花が咲きました。とても良い香りがします♪

サービスの内容

1日6～7時間のご利用を提供させていただいております。時間短縮でのご利用はお気軽にご相談下さい。しおさい荘は、午前中に、入浴、昼食前に看護師指導による口腔体操、食後に口腔ケアを行います。体操は、座った状態でゴムのバーを使い腕の筋肉の曲げ伸ばしや足のストレッチなどを行っております。

レクリエーションは、月に1度、その月に合わせたゲームや行事レクリエーションを実施しております。現在は実施できておりませんが、訪問ボランティアによる歌や手品、近隣の保育園の園児たちとの世代間交流会なども行っております。

利用料（1割負担）

2割負担・3割負担については、お問い合わせください。

※1日あたりの金額(円)です。

《6時間以上7時間未満》	要介護 1	要介護 2	要介護 3	要介護 4	要介護 5
法定単位数	581	686	792	897	1,003
利用者負担額	613	723	835	946	1,058

要介護	《加算》	入浴介助加算 I	口腔機能向上加算 II	個別機能訓練加算 I イ	個別機能訓練加算 II
	法定単位数	40	160	56	20
	利用者負担額	43	169	59	21
		サービス提供体制加算 I	科学的介護推進体制加算		
	法定単位数	22	40		
	利用者負担額	24	43		

※若年性認知症受入加算対象の方は、別途 60単位/日（63円）を請求させていただきます。

要支援		要支援 1	要支援 2	※1ヶ月あたりの金額(円)です。	
	法定単位数	1,672	3,428		
	利用者負担額	1,763	3,614		
	《加算》	運動器機能向上加算	サービス提供強化加算 I（支援1）	サービス提供体制加算 I（支援2）	科学的介護推進体制加算
法定単位数	225	88	176	40	
利用者負担額	238	93	186	43	

※若年性認知症受入加算対象の方は、別途 240単位/月（¥253）を請求させていただきます。

《食費》

昼食+おやつ	1000	※1回の金額(円)です。
--------	------	--------------

送迎範囲

施設より半径 約3キロ程度です。体験・見学の際は、別送迎での対応も可能ですのでご相談下さい。

片瀬しおさい荘

〒251-0032
藤沢市片瀬4-9-22

☎ 0466 (29) 6670
武藤

(事業所番号:1472206703)